

# 高校生向け <sup>2023年</sup> 4月より 金融教育プログラム のご提供をスタート いたします!

ジブラルタ生命では、成年年齢の引き下げなど社会環境が大きく変化する中、全国の高校生が金銭面において健全な意思決定を行い、自立した生活を営むための金融リテラシーを身に付けることを願って、高校生向けに「Gibraltar Financial Wellness College Essential」という金融教育プログラムを新たに開発いたしました。

## プログラムのポイント



家庭科授業における金融教育で求められている要素が網羅されています。



生徒の参加型の授業（アクティブラーニング）の要素があります。



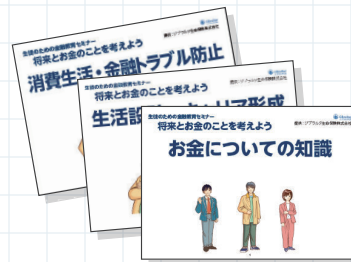
授業投影用スライド、生徒配布用テキスト、指導用ガイドブックなど授業に必要なツールが整っています。



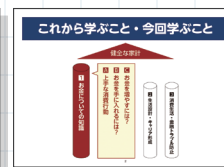
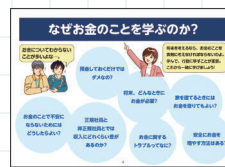
授業を通して生徒の理解度がはかれます。

## プログラムの全体構成

- 1 お金についての知識**  
収入や支出を適切に管理することの重要性などお金について知っておくべき基本的な事柄を学ぶ
- 2 生活設計・キャリア形成**  
人生の夢や目標を達成するためには、あらかじめ明確なライフプランを描くことが重要であることを学ぶ
- 3 消費生活・金融トラブル防止**  
私たち一人ひとりが消費者であり、権利と責任を自覚し自立した消費者として行動することの重要性を学ぶ



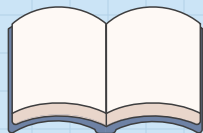
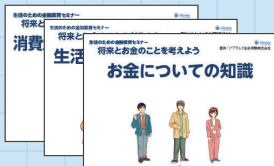
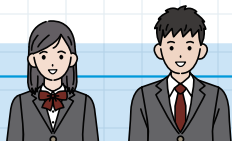
図やイラストを多用した内容で  
教えやすい!  
分かりやすい!



# ご提供教材パッケージ

## 金融教育プログラム『Financial Wellness College Essential』

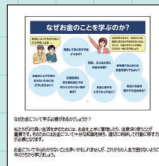
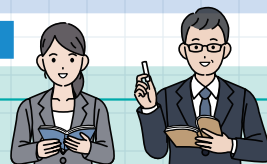
### 生徒用



授業用スライド、ワークシート  
50分×数回の授業で内容が網羅できる、授業投影用のスライド(全3回)

生徒用テキスト  
金融教育で求められる要素が網羅された副教材

### 教職員用



指導用スクリプト  
授業用スライドのスクリプト

指導用ガイドブック  
授業用スライドのポイントや評価ポイントなどをまとめたガイドブック

## 入手方法

日教弘会員の皆さま 2023年4月3日から「日教弘クラブオフ」の「先生応援サイト」よりダウンロードが可能です。

### STEP 1

まずは日教弘クラブオフへアクセス

パソコンからのアクセスはこちら  
<https://www.club-off.com/nikyoko/>



スマホからのアクセスはこちら

### STEP 2

会員証に記載のログインIDとPW(初期は生年月日)でログイン

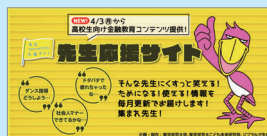
**ログインID**  
会員証に記載されている「支部コード(2桁)」+「会員番号(8桁)」計10桁の半角数字

**初期パスワード**  
ご自身の生年月日(半角数字8桁)  
※例:2003年4月15日 生まれ→20030415  
※初回ログイン時にパスワードを変更いただけます。

ログインID: [ ]  
パスワード: [ ]  
[ ログイン ]  
[ ログインせずにサイトを見る ]

### STEP 3

サイト内の「先生応援サイト」のバナーを選択し、下にスクロール



### STEP 4

「先生の駆け込み部屋」を選択



こちらのページから教材をダウンロードできます。

## 日教弘会員ではない皆さま

以下のアドレスにご連絡先(学校名、ご担当者名、ご連絡先電話番号)とご用件を記載の上、送信ください。

アドレス: [GIB\\_mail.kinyukyoiku@gib-life.co.jp](mailto:GIB_mail.kinyukyoiku@gib-life.co.jp)



## ジブラルタ生命保険株式会社

本社/〒100-8953 東京都千代田区永田町2-13-10

通話料  
無料

教職員のお客さま ▶ **0120-37-9419**

一般のお客さま ▶ **0120-37-2269**

ジブラルタ生命ホームページ <https://www.gib-life.co.jp/>